

CALLE DE LA LUNA

BLOQUE 1

PL. PRIMERA

VIVIENDA A

SUPERFICIE UTIL 68,70 m²

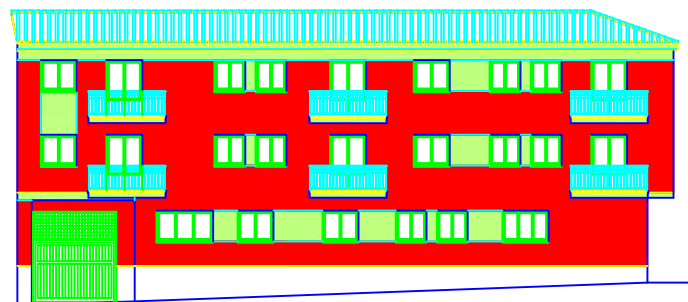
SUPERFICIE CONSTRUIDA 80,75 m²

Este documento no tiene valor contractual y todo su contenido es meramente informativo.

E= 1:100

CONSTRUCCIONES CÁCERES Y GARCÍA, S.L.

14 Viviendas, Garajes y Trasteros de VPO en C/ Molino c/v a C/ La Luna de Íscar (Valladolid)



ALZADO CALLE LA LUNA