

CALLE DEL MOLINO

BLOQUE 1

PL. SEGUNDA

VIVIENDA D

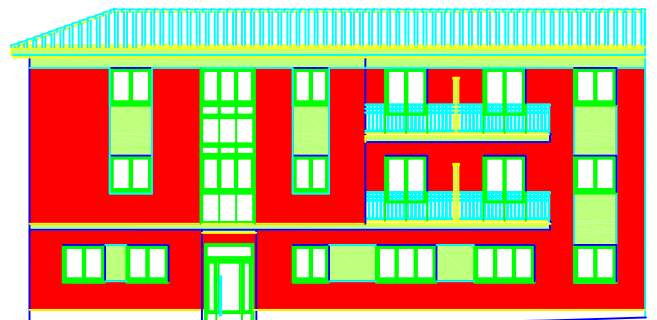
SUPERFICIE UTIL 59,15 m²
 SUPERFICIE CONSTRUIDA 70,15 m²

Este documento no tiene valor contractual y todo su contenido es meramente Informativo.

E= 1:100

CONSTRUCCIONES CÁCERES Y GARCÍA, S.L.

14 Viviendas, Garajes y Trasteros de VPO en C/ Molino c/v a C/ La Luna de Íscar (Valladolid)



ALZADO CALLE DEL MOLINO